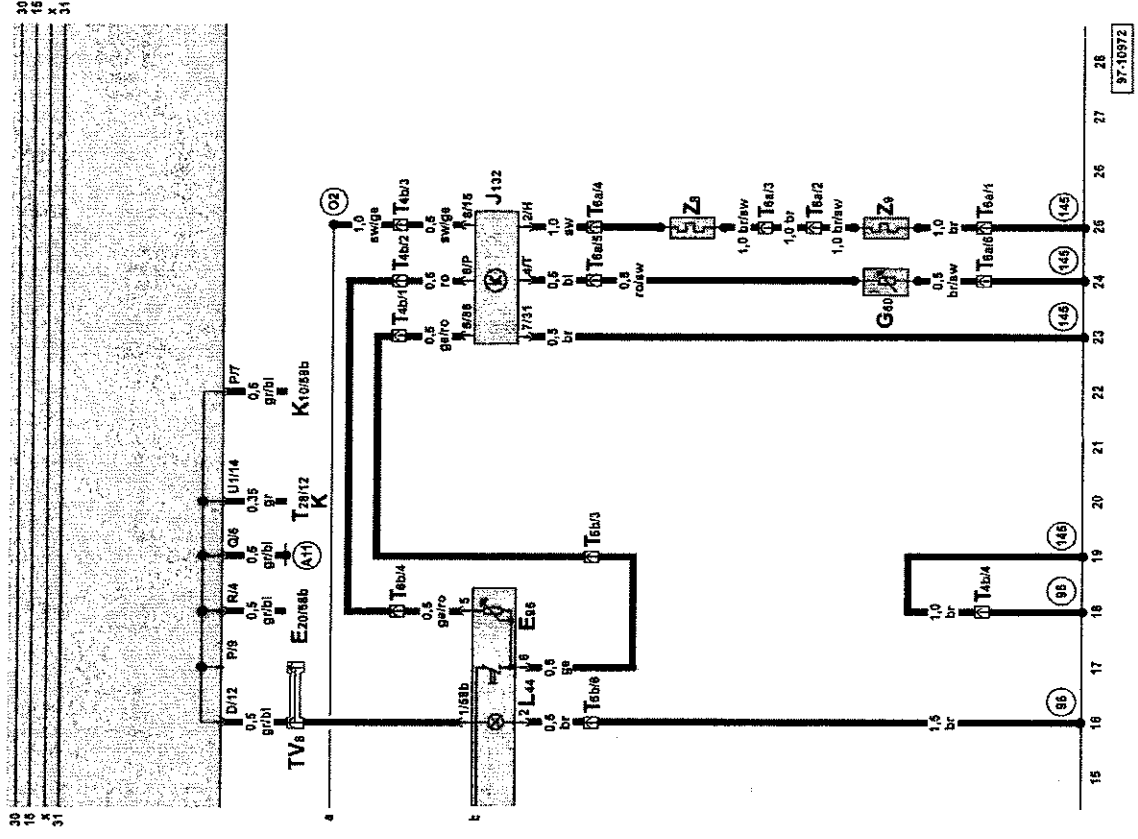


- Stoelverwarming bestuurszijkje**
- E94 - regelschakelaar verwarming bestuurdersstoel
  - F4 - schakelaar achteruitrijlampen
  - G59 - thermoveler stoelverwarming bestuurder
  - J131 - regelapparaat stoelverwarming bestuurder, onder bestuurdersstoel
  - T4a - 4-polige steker, onder bestuurdersstoel
  - T6 - 6-polige steker, onder bestuurdersstoel
  - T6b - 6-polige steker, midden achter dashboard
  - TV5 - kabelverdeler voor contact 15a, boven relaisplaat
  - Z6 - zittingverwarming, bestuurdersstoel
  - Z7 - leuningverwarming, bestuurdersstoel
  - 30 - massapunt -1-, naast relaisplaat
  - 96 - massalas -1-, in kabelstreng stoelverwarming
  - 136 - massalas -2-, in kabelstreng stoelverwarming
  - O2 - pluslas (15), in kabelstreng stoelverwarming



# Golf/Vento

## Stroomloopschema



WS = wit  
 SW = zwart  
 ro = rood  
 br = bruin  
 gn = groen  
 bl = blauw  
 gr = grijs  
 ll = lila  
 ge = geel  
 or = oranje  
 rs = roze

- Stoelverwarming bijrijderszijde**
- E20 - regelaar dashboard- en schakelaarverlichting
  - E95 - regelschakelaar verwarming bijrijdersstoel
  - G60 - thermoeleer stoelverwarming bijrijder
  - J132 - regelapparaat stoelverwarming bijrijder, onder bijrijdersstoel
  - K - instrumentenpaneel
  - K10 - controlelampje achterrautverwarming
  - L44 - verlichtingslampje voor schakelaar stoelverwarming
  - T4b - 4-polige steker, onder bijrijdersstoel
  - T6a - 6-polige steker, onder bijrijdersstoel
  - T6b - 6-polige steker, midden achter dashboard
  - T28 - 28-polige steker, op instrumentenpaneel
  - TV8 - kabelverdeler voor contact 58b, boven relaisplaat
  - Z8 - zittingverwarming, bijrijdersstoel
  - Z9 - leuningverwarming, bijrijdersstoel
  - 96 - massalas -1-, in kabelstreng stoelverwarming

- 145 - massalas -3-, in kabelstreng stoelverwarming
- A11 - pluslas (58b), in dashboardkabelstreng
- O2 - pluslas (15), in kabelstreng stoelverwarming

